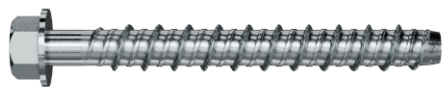


## ▶ ОЦИНКОВАННАЯ ВЕРСИЯ



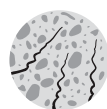
**GF-MV**  
(с шестигранной головкой)



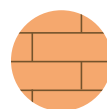
**GF-MI**  
(винт потай версия)



Бетон



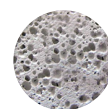
Бетон с трещинами, растянутая зона



Кирпич



Природный камень



Газобетон

### МАТЕРИАЛ ОСНОВАНИЯ

Бетон, бетон с трещинами, полнотелый кирпич, природный камень, ячеистый бетон.

### ОПИСАНИЕ

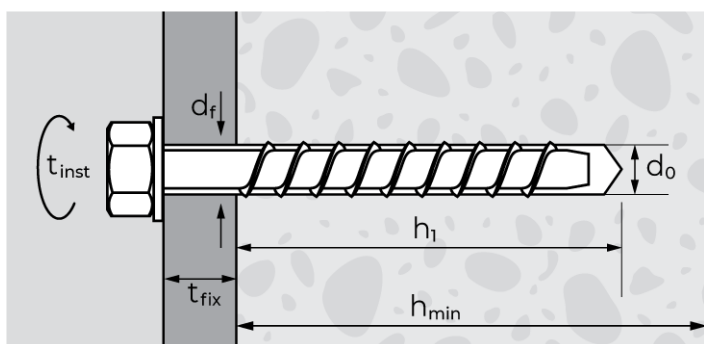
Анкер-шуруп по бетону из углеродистой стали холодного формования для крепления ответственных конструкций, оцинкованный не менее 5 мкм.

### СВОЙСТВА

Высокая несущая способность, широкая область применения, эффективная и быстрая скорость монтажа, возможность многократного использования, лёгкий демонтаж, не создает внутреннее напряжение в бетоне, малые межосевые и межкраевые расстояния.

### ПРИМЕНЕНИЕ

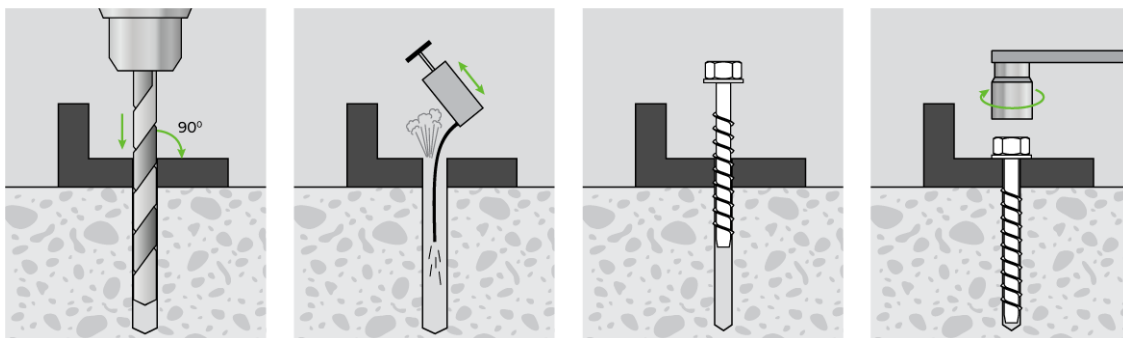
Крепление стоек ограждений, кронштейнов навесных фасадных систем, оборудования, опорных элементов колонн, балок, лифтовых направляющих, складских систем.



### Технические характеристики

Диаметр анкера, мм		5	6	8	10	12	14
Бетон В20	Расчетное усилие на вырыв, кН	3,10	4,20	8,90	9,50	18,70	28,00
	Расчетное усилие на срез, кН	6,20	8,30	10,60	15,90	25,00	34,10
Стандартное расстояние до края, мм		85	95	105	120	125	135
Минимальное расстояние до края, мм		65	70	75	80	80	85

### Порядок установки



## ▶ ОЦИНКОВАННАЯ ВЕРСИЯ

### Технические характеристики анкер-шурупа GF-MV

	Артикул	Внешний диаметр резьбы, мм	Длина анкера, мм $l$	Ø бура, мм $d_0$	Мин. глубина отверстия, мм $h_1$	Мин. глубина установки, мм $h_{nom}$	Толщина закрепляемой детали, мм $t_{fix}$	Ø отверстия в закрепляемой детали, мм $d_f$	Размер ключа, sw	Требуемый момент затяжки, Нм $t_{inst}$
6x60	800660	8	60	6	55	45	15	9	10	20
6x80	800680	8	80	6	55	45	35	9	10	20
6x100	8006100	8	100	6	55	45	55	9	10	20
8x80	800880	10	80	8	75	65	15	12	13	50
8x100	8008100	10	100	8	75	65	35	12	13	50
8x120	8008120	10	120	8	75	65	55	12	13	50
10x80	8001080	12	80	10	75	75	10	14	15	80
10x90	8001090	12	90	10	85	75	15	14	15	80
10x100	80010100	12	100	10	85	75	2	14	15	80
10x110	80010110	12	110	10	85	75	35	14	15	80
10x130	80010130	12	130	10	85	75	55	14	15	80
12x80	8001280	14	80	12	80	80	10	16	15	100
12x100	80012100	14	100	12	90	90	20	16	15	100
12x120	80012120	14	120	12	90	90	30	16	15	100
14x80	8001480	16	80	14	80	80	5	18	21	120
14x100	80014100	16	100	14	100	100	10	18	21	120
14x130	80014130	16	130	14	130	120	25	18	21	120
14x150	80014150	16	150	14	130	120	30	18	21	120

### Технические характеристики анкер-шурупа GF-MI

	Артикул	Внешний диаметр резьбы, мм	Длина анкера, мм $l$	Ø бура, мм $d_0$	Мин. глубина отверстия, мм $h_1$	Мин. глубина установки, мм $h_{nom}$	Толщина закрепляемой детали, мм $t_{fix}$	Ø отверстия в закрепляемой детали, мм $d_f$	Размер ключа, Torx	Требуемый момент затяжки, Нм $t_{inst}$
6x40	810640	7,5	40	6	40	30	10	9	30	10
6x60	810660	7,5	60	6	40	30	30	9	30	10
8x80	810880	10	80	8	75	65	15	12	30	50
8x100	8108100	10	100	8	75	65	35	12	30	50
8x120	8108120	10	120	8	75	65	55	12	30	50
10x80	8101080	12	80	10	80	75	10	14	30	80
10x90	8101090	12	90	10	85	75	15	14	30	80
10x100	81010100	12	100	10	85	75	25	14	30	80
10x110	81010110	12	110	10	85	75	35	14	30	80
10x130	81010130	12	130	10	85	75	55	14	30	80