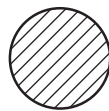
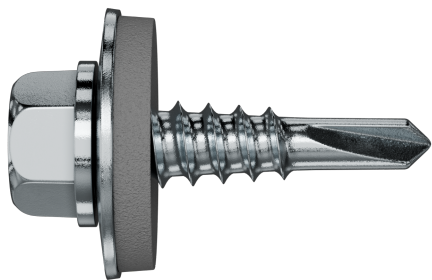
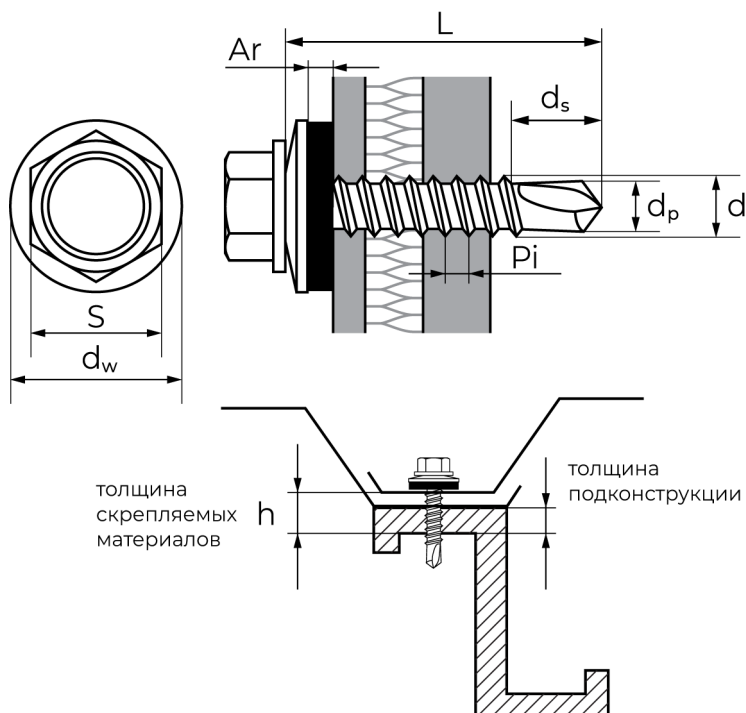


▶ ОЦИНКОВАННАЯ ВЕРСИЯ



Металл



НАЗНАЧЕНИЕ

Для установки в металл.

ОПИСАНИЕ

Кровельный саморез из закаленной углеродистой стали (SAE 1022) с мелкой резьбой шестигранной головкой, сверлом, шайбой из углеродистой стали (SAE 1022) и герметизирующим уплотнителем из EPDM, с антикоррозионным гальваническим цинковым покрытием не менее 5мкм. Возможна поставка в окраске по цветам шкалы RAL.

СВОЙСТВА

Саморез используется для крепления профилированных и стальных листов, доборных элементов к металлическим конструкциям, без предварительного сверления. Рекомендуемая скорость вращения инструмента 1800 об/мин, момент затягивания 3 Нм. Высокая несущая способность, широкая область применения, эффективная и быстрая скорость монтажа, лёгкий демонтаж.

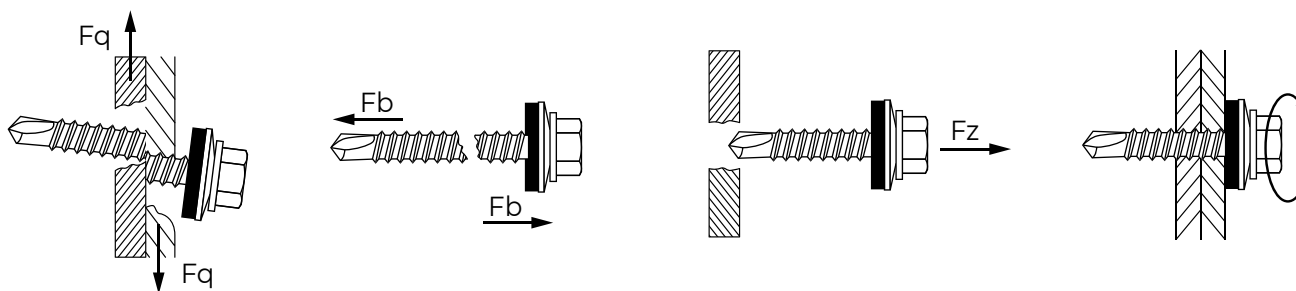
ПРИМЕНЕНИЕ

Крепление профилированных листов при монтаже кровли, заборов, в фасадных решениях. Применяется во внутренних и наружных работах.

Параметры установки

Кровельный саморез GF-XC 3		4,2	4,8	5,5	6,3
Диаметр самореза, мм	d	4,2	4,8	5,5	6,3
Размер под ключ, мм	S	7	8	8	10
Диаметр шайбы, мм	d _w	13	14	16	19
Диаметр сверла, мм	d _p	3,6	4,1	4,8	5,8
Длина сверла, мм	d _s	4	5	7	8
Диаметр фланца, мм	d _r	10	11	11	13
Толщина прокладки, мм	Ar	2,8	2,8	3	3
Шаг резьбы, мм	Pi	1,4	1,5	1,8	1,8
Толщина фланца, мм	c	0	0,8	1	1
Высота головки самореза, мм	k	4,1	4,3	5,4	5,9
Толщина шайбы, мм	a	1	1	1,2	1,6
Максимальная толщина скрепляемых материалов, мм	h	2,8	3	5,3	6,0

► ОЦИНКОВАННАЯ ВЕРСИЯ

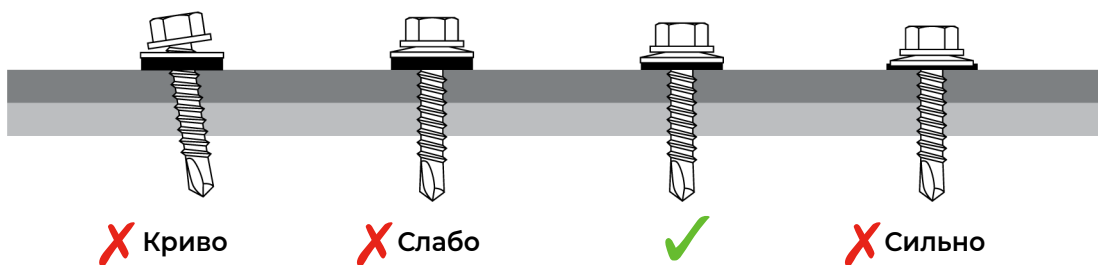
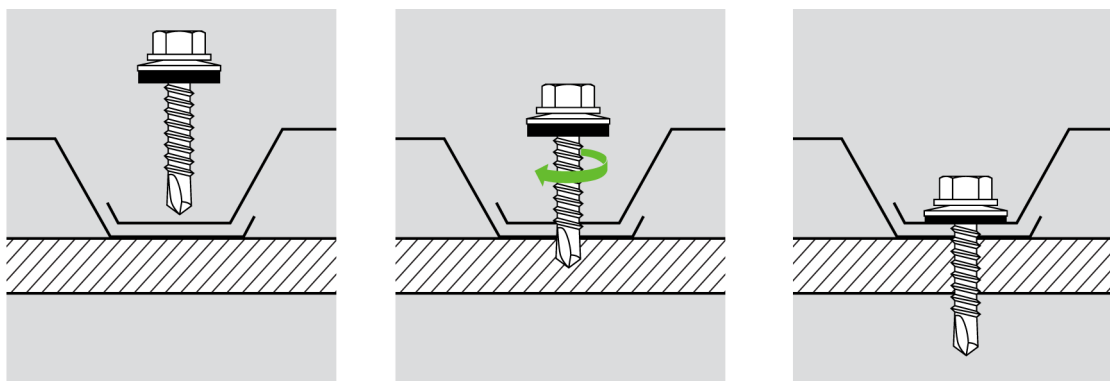


Разрушающие нагрузки, одиночное крепление

Кровельный саморез GF-XC 3		4,2	4,8	5,5	6,3
Разрыв, кН	Zb	8,00	11,00	15,47	22,00
Излом, кН	Qb	4,00	7,00	10,00	13,50
Скручивание головки, Нм		5,00	7,00	10,00	13,50

Вырыв, кН (толщина листа S235 (375 Н/мм²))		4,2	4,8	5,5	6,3
1,0 мм	Fz	1,32	1,35		
1,5 мм	Fz	1,96	2,14		
2,0 мм	Fz	2,85	3,16	3,40	
3,0 мм	Fz	4,91	5,79	6,30	6,48
4,0 мм	Fz			9,30	12,20
5,0 мм	Fz			11,50	16,60
6,0 мм	Fz				21,00

Порядок установки



✗ Криво

✗ Слабо



✗ Сильно

► ОЦИНКОВАННАЯ ВЕРСИЯ

Технические характеристики винта самосверлящего GF-XC 3

Обозначение	Артикул	Ø самореза, мм d	Длина самореза, мм L	Толщина скрепляемых материалов, мм h	Размер под ключ, мм SW	Вес 1000 штук, кг
4,2x16	2342016	4,2	16	3	7	4,12
4,2x19	2342019	4,2	19	7	7	4,59
4,2x25	2342025	4,2	25	11	7	5,81
4,8x16	2348016	4,8	16	3	8	2,58
4,8x19	2348019	4,8	19	7	8	2,94
4,8x22	2348022	4,8	22	11	8	3,29
4,8x25	2348025	4,8	25	13	8	3,45
4,8x29	2348029	4,8	29	15	8	4,06
4,8x32	2348032	4,8	32	20	8	5,23
4,8x35	2348035	4,8	35	23	8	5,77
4,8x38	2348038	4,8	38	25	8	6
4,8x40	2348040	4,8	40	31	8	6,34
4,8x50	2348050	4,8	50	35	8	6,91
4,8x51	2348051	4,8	51	35	8	7,07
4,8x60	2348060	4,8	60	42	8	7,25
4,8x64	2348064	4,8	64	45	8	8,05
4,8x70	2348070	4,8	70	55	8	9
4,8x76	2348076	4,8	76	58	8	9,51
4,8x80	2348080	4,8	80	62	8	10,86
5,5x19	2355019	5,5	19	4	8	5,6
5,5x25	2355025	5,5	25	10	8	6,33
5,5x32	2355032	5,5	32	17	8	7,55
5,5x38	2355038	5,5	38	23	8	7,84
5,5x51	2355051	5,5	51	35	8	9,45
5,5x65	2355065	5,5	65	45	8	10,96
5,5x71	2355071	5,5	71	55	8	12,27
6,3x19	2363019	6,3	19	3	10	7,42
6,3x25	2363025	6,3	25	9	10	8,4
6,3x32	2363032	6,3	32	16	10	9,5
6,3x38	2363038	6,3	38	22	10	10,4
6,3x51	2363051	6,3	51	34	10	12,6
6,3x60	2363060	6,3	60	43	10	14
6,3x64	2363064	6,3	64	47	10	15,21
6,3x70	2363070	6,3	70	58	10	16,15
6,3x76	2363076	6,3	76	60	10	16,2
6,3x80	2363080	6,3	80	68	10	17,3
6,3x90	2363090	6,3	90	75	10	18,12